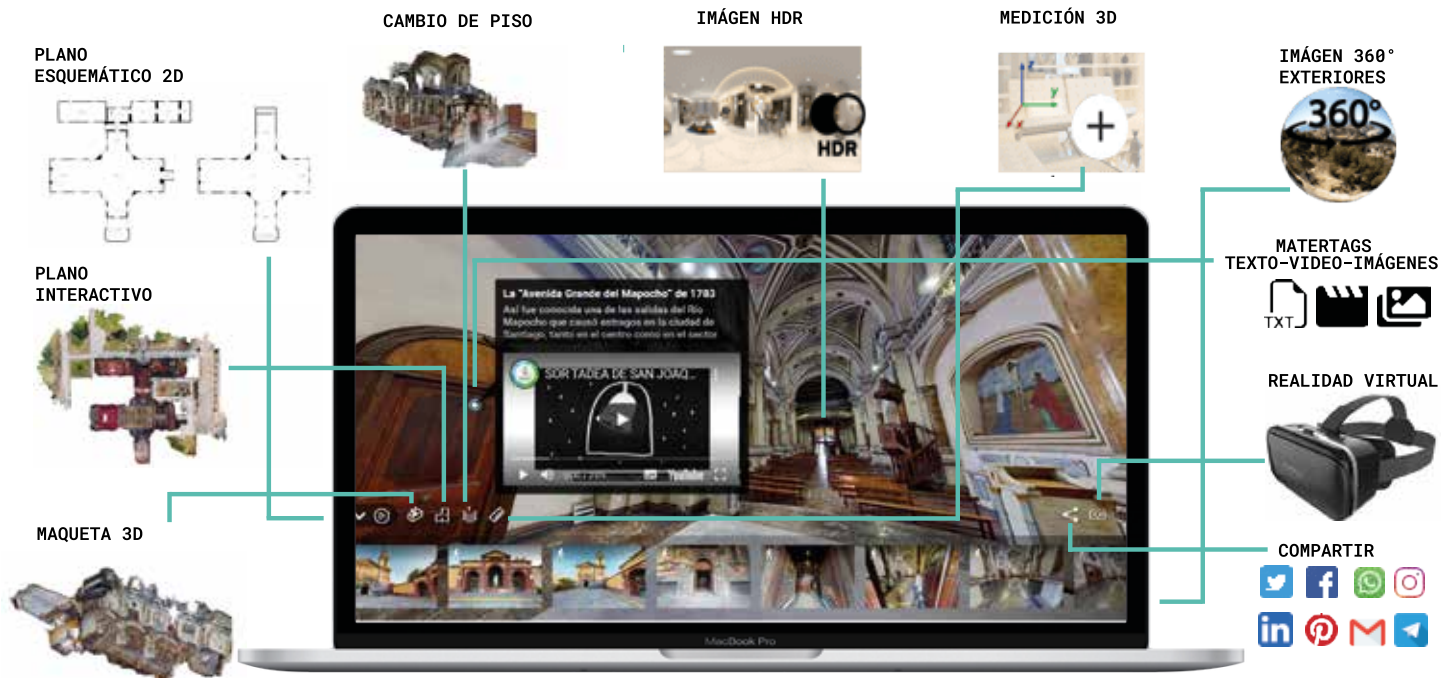


patrimonio INMERSIVO



¿CÓMO EXPLORAR EL RECORRIDO VIRTUAL?

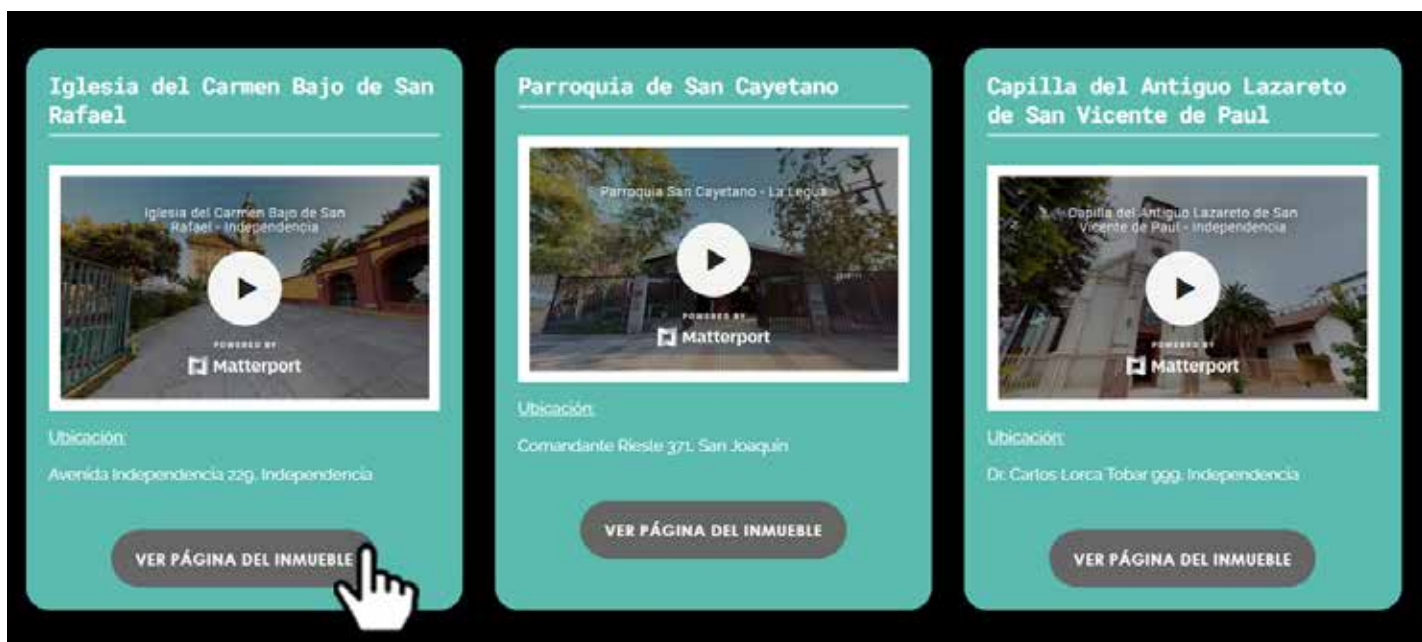
¿Como explorar el recorrido virtual?

Aquí te enseñaremos el paso a paso para que vivas la experiencia de estar dentro de la Iglesia. Puedes recorrerlo de manera simple e intuitiva también.

Recuerda que los modelos de recorrido virtual pueden ser vistos desde cualquier dispositivo, como un teléfono móvil, una Tablet o desde un computador o notebook.

1

En el sitio web toca o haz click en “VER PÁGINA DEL INMUEBLE”.



Todos los modelos se presentarán siempre de esta manera como se muestra a continuación:



Si utilizas un teléfono o Tablet toca sobre botón Play, si utilizas un computador haz click con el botón izquierdo de tu mouse o en el panel táctil de tu notebook.

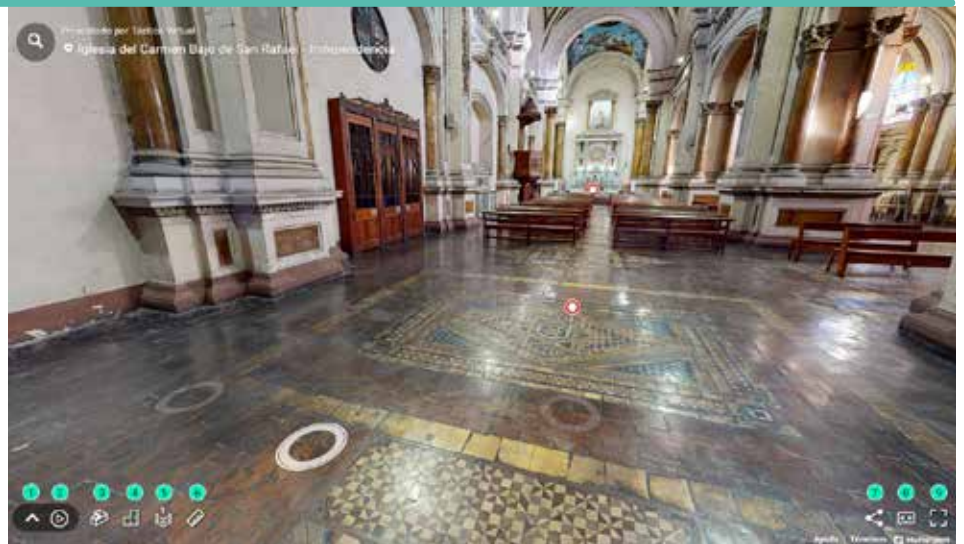
Son las mismas acciones que se realizan en el panel táctil de tu notebook.



2

Listo...!! El modelo de recorrido virtual ya está cargado para que lo puedas explorar a tu manera.

Con tu móvil o Tablet, con solo tocar la pantalla y en tu computador haciendo click por los puntos que están señalados, podrás avanzar, retroceder y girar a cada lugar que desees. Puedes usar el scroll de tu mouse para acercar o alejar, como si hicieras un zoom a la imagen.



3

En la parte inferior hay unos íconos que te permitirán conocer vistas, perspectivas, atajos e información que te ayudarán durante tu visita.



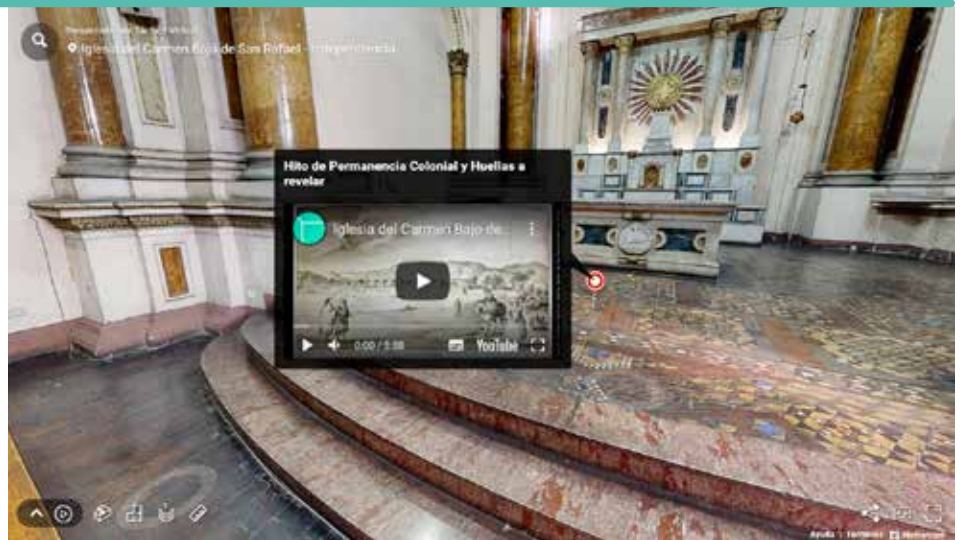
Toca o haz click en estos íconos y descubre:

- (1) Flechita de carrusel de imágenes (Reel):** Al tocar o hacer click se desplegarán imágenes de vistas del recorrido. Puedes ir una por una tocando o clickeando.
- (2) Reproducción automática del carrusel:** Se reproducirá en forma automática cada una de las imágenes del carrusel o reel.
- (3) Doll House o miniatura:** En esta vista verás todo el espacio como una miniatura o maqueta virtual. En tu celular o Tablet podrás con el dedo girar y explorar. Lo mismo puedes hacer en tu computador, sólo haz click con el botón derecho y sin soltar gira y explora también.
- (4) Vista de planta:** Podrás ver la planta o ver desde de arriba.
- (5) Selector de planta:** Selecciona que planta dirigirte y recorrerla.
- (6) Modo de medición:** Con la regla podrás medir los espacios u objetos que requieras. Sigue más adelante, te explicaremos como hacerlo
- (7) Compartir este espacio:** Podrás compartir a través de un enlace el recorrido virtual.
- (8) Ver en VR:** Podrás experimentar el recorrido a través de realidad virtual con el dispositivo compatible. Sigue más adelante, te explicaremos como hacerlo.
- (9) Modo pantalla completa:** Podrás ampliar a pantalla completa.

4

¿Que es un TAG?

Un Tag es una etiqueta virtual que se puede agregar dentro del recorrido virtual 3D para ayudar a comunicar información adicional y agregar contexto a ubicaciones, objetos o características específicas directamente dentro del modelo. Representados como alfileres de colores adheridos a cualquier superficie, los Tags son muy visibles dentro del recorrido virtual 3D y se puede hacer clic directamente sobre ellos. Un contenido de Tag puede ser un texto simple o incluir cualquier tipo de medio (foto, video, audio y enlaces URL)



5

Vistas en 360°

Dentro del modelo de recorrido virtual, encontrarás unos "círculos" con el número 360, pincha o haz click sobre este y entrarás en una vista en 360°.



6

¿Cómo puedo compartir el recorrido virtual?

Pincha el ícono de compartir este espacio, si estás en un computador o notebook, se desplegarán las opciones que quieras elegir:

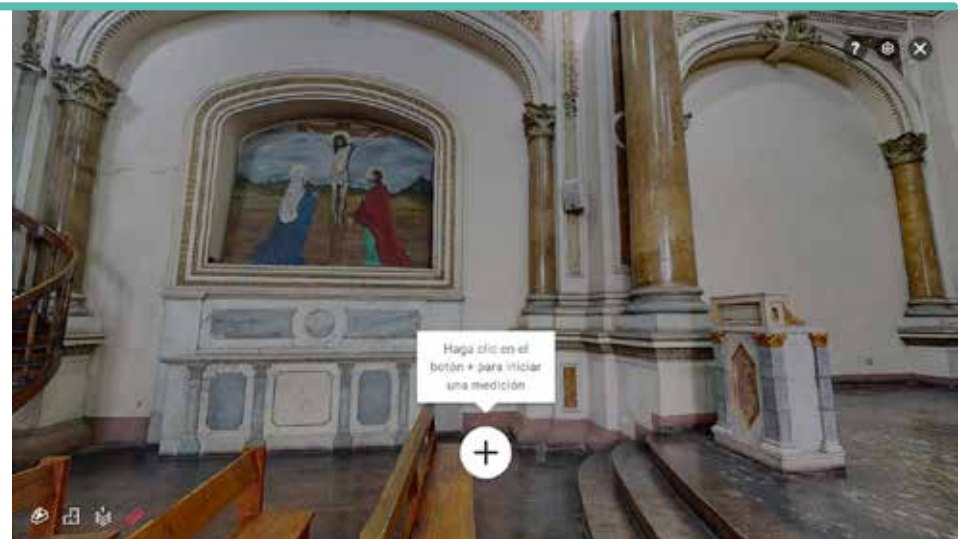
De igual forma en un teléfono móvil se desplegarán las opciones que elijas, como por ejemplo compartir en Whatsapp.



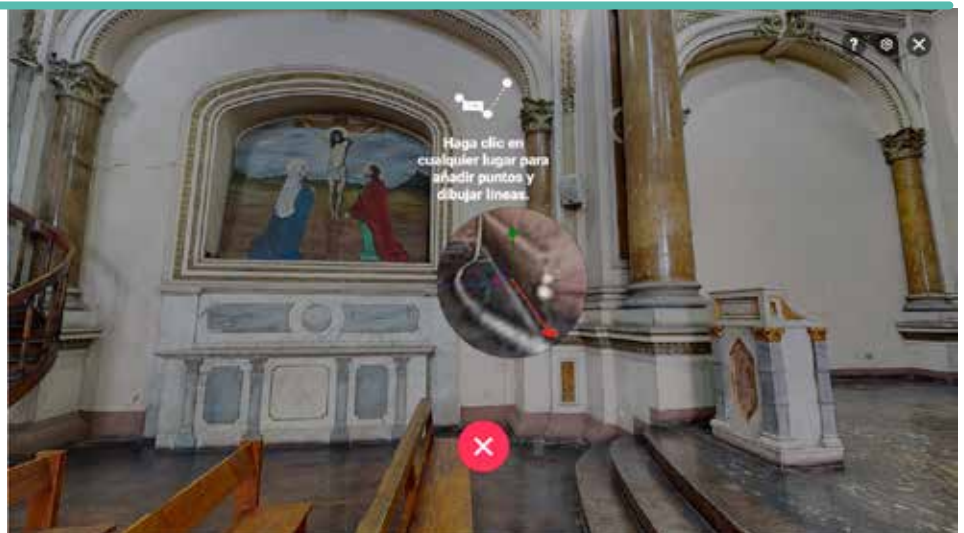
7

¿Como puedo medir los espacios u objetos en el modelo?

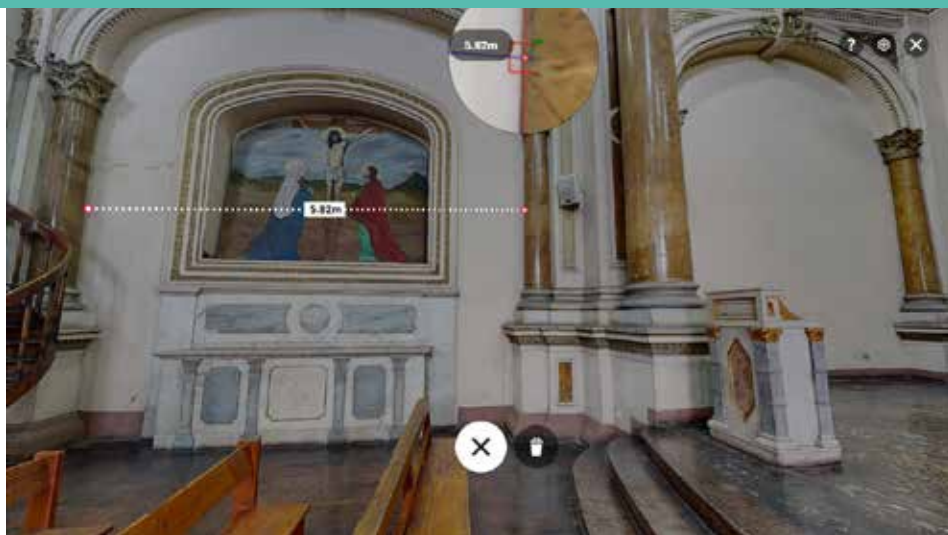
Mide dentro del recorrido virtual, desde el tamaño de las habitaciones y las puertas hasta los elementos del propio espacio. Encuentra un lugar o un objeto que deseas medir, luego toca o haz click en el ícono que representa una regla de medir en la parte inferior del modelo, se desplegará el siguiente mensaje, como se muestra en la imagen:



Sigue las instrucciones que el mismo modelo te entrega.



Pincha un punto y arrastra hasta donde desees medir, marca el punto, se desplegará la medida del espacio u objeto.



Quedará representada dentro del modelo la medición que realizaste.

Para deshacer la medición sólo toca o pincha sobre la línea y aparecerá la opción de eliminar.



8


Como ver el modelo en VR (Realidad virtual)

Existe la opción de ver realidad virtual. Si tienes un Oculus Quest o Go, es tan sencillo como ir al Space en el explorador de Oculus y pulsar "Enter VR". Para obtener la mejor experiencia en realidad virtual, te recomendamos el Oculus Quest.


Hay otros visores que también son compatibles, pero puede que la experiencia no sea tan cómoda. Puede que también funcionen otros visores con WebXR estándar. Prueba para ir al botón VR en la esquina superior derecha: si tu dispositivo es compatible con WebXR y tiene un controlador, deberías poder ver un botón en el que se lee Enter VR.



Proyecto financiado por el Fondo del Patrimonio Cultural 2020
Folio N° 37794


 @servicio_patrimonio

 www.patrimoniocultural.gob.cl/


 /Servicio Nacional del Patrimonio Cultural

Un proyecto de:

patrimonio INMERSIVO

 @patrimonio_inmersivo


 www.patrimonioinmersivo.cl

 /Patrimonio Inmersivo



Colaboran:



 www.patrimimonio.sustentable.org

 @patrimoniosustentable

 Patrimonio Sustentable



 www.steinbergleiva.cl

 @steinberg.leiva

 Steinberg Leiva Arquitectos



TACTICAVIRTUAL

 www.tacticavirtual.cl

 @tacticavirtual

 Tactica Virtual